

FACTSHEET

OBERKELLER

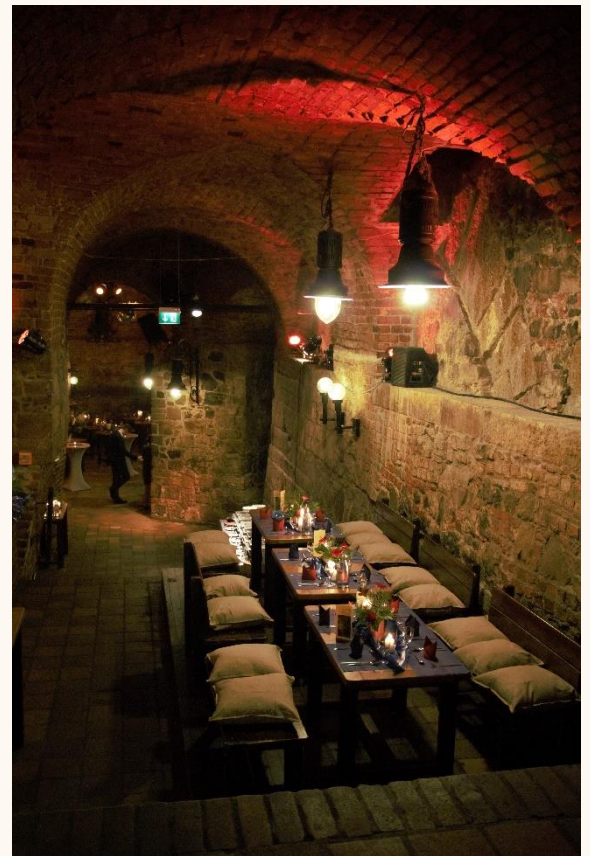
GRUNDRISSE & KAPAZITÄT

Der Oberkeller ist mit seinen vielen kleinen Tonnengewölben, die sich zu einem lang gestreckten Hauptgewölbe verbinden, der größte zusammenhängende Raum der Moritzbastei.

Er eignet sich deshalb hervorragend für ein Publikum, das Gemeinsamkeit erleben möchte, ohne auf Gesprächsnischen verzichten zu müssen.

Etwa 200 Sitzplätze sind vorhanden, darüber hinaus bietet der Raum Kapazität für Buffetflächen, eine Bühne und Tanzfläche.

Gern können Sie den Bereich vor dem Haupteingang (Universitätsstraße) als Raucherbereich nutzen. Hierfür stellen wir u.a. Stehtische und Schirme zur Verfügung.



HARDFACTS

Fläche	ca. 600 qm
Kapazität:	maximal 400 Personen
Sitzplatzanzahl:	ca. 200 Verkleinerung auf gewünschte Anzahl möglich
Tonnen:	7
Bühne:	2x4m oder 4x4 m
Außenbereich:	Stehtische, Schirme

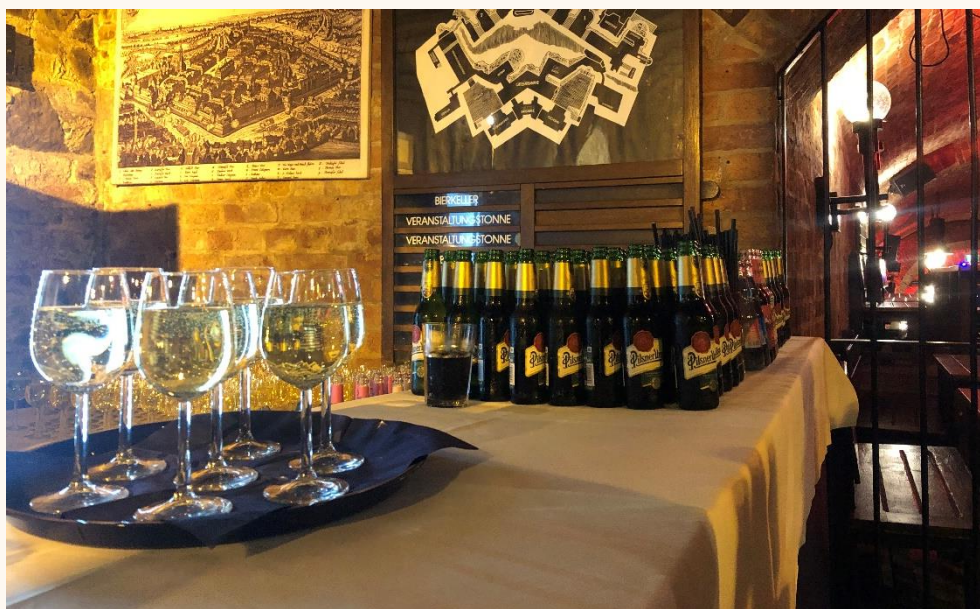
EINGANG

Über Haupteingang/
Universitätsstraße



FOYER

ggf. zu Anmeldung,
Garderobe oder für
Begrüßungsgetränke



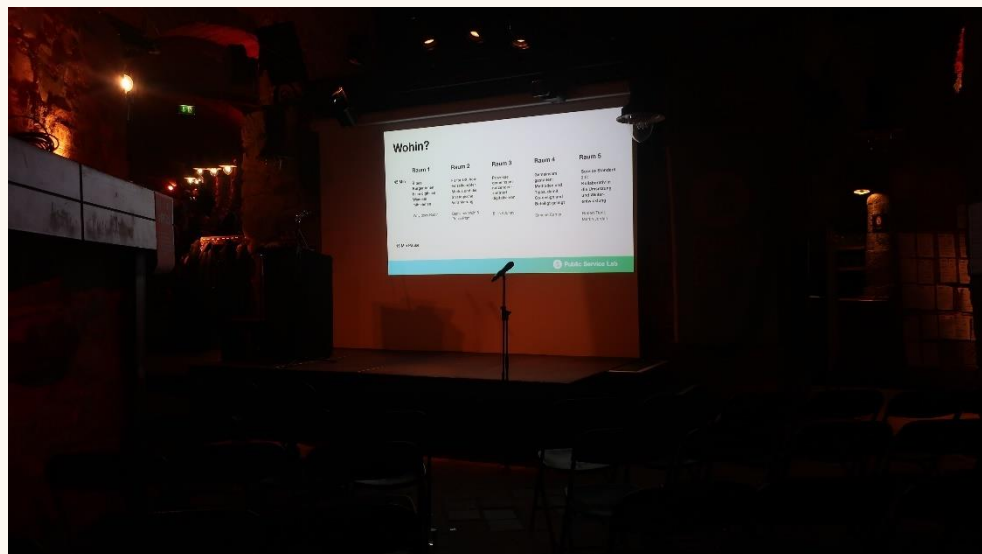
ZENTRALER BEREICH

Bis zu 100 Personen in
Reihenbestuhlung
mit Podium

TECHNIK

Gute Veranstaltungs-
technik vorhanden.

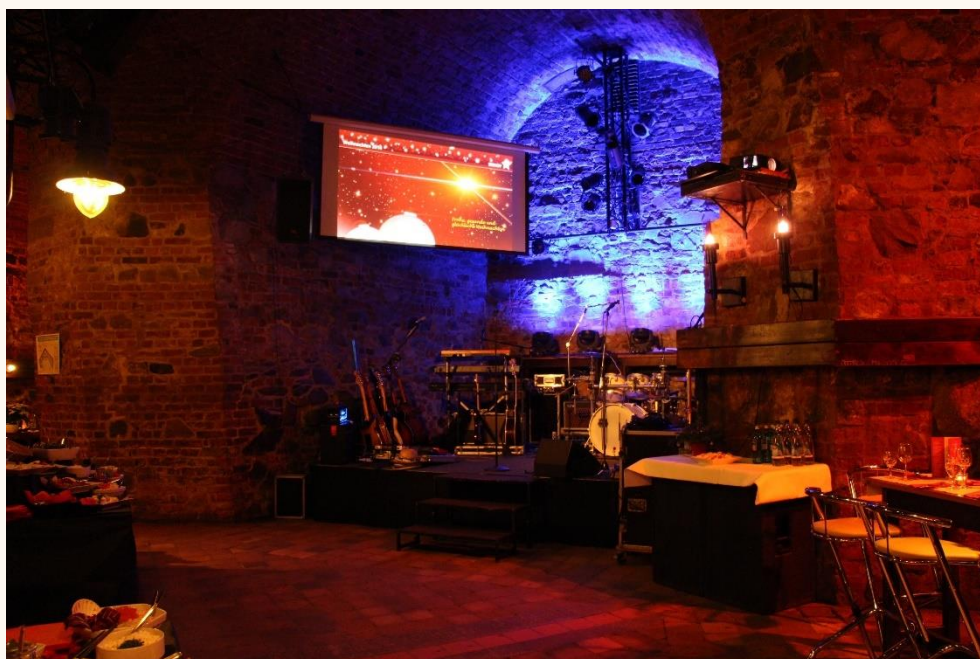
3 Leinwände mit
Beamer
(Anschluss per
HDMI-Kabel)



ZENTRALER BEREICH

Bühne für DJ-Pult
oder Band Set-Up
und Tanzfläche

Mit entsprechender
Musik- und Licht-
Technik.

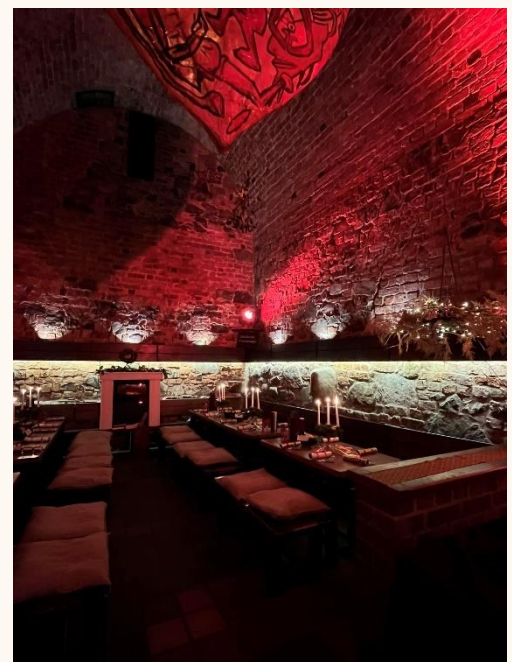
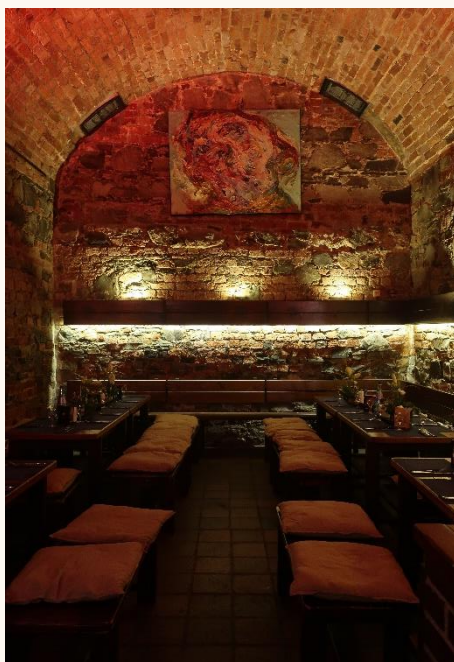


STEHTISCHE



TONNEN

Gut nutzbar als
einzelne Workshop
Bereiche
oder für ein
gemütliches, etwas
privateres Dinner



RAUM FÜR
PAUSEN/
GET TOGETHER

